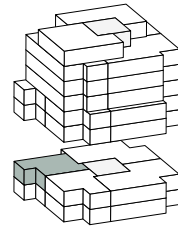
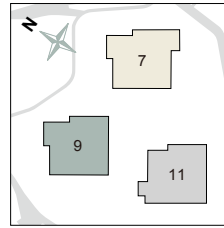


# 2.5-Zimmer-Wohnung

LIVINGSTONE  
*chama*

Lorzenparkstrasse 9, Wohnung Nr. 09.0103

Etage	1. Obergeschoss
Typ	Etagenwohnung
Wohnfläche	75.4 m <sup>2</sup>
Keller	8.2 m <sup>2</sup>
Aussenfläche	15.3 m <sup>2</sup>



Haus 9



1 m (1:100)



Angaben, Pläne, Zeichnungen usw. sind unverbindlich. Änderungen bleiben bis Bauvollendung vorbehalten.  
Stand November 2024

Wechsler Real Estate

T +41 44 974 03 00 | livingstone@wechsler-re.ch

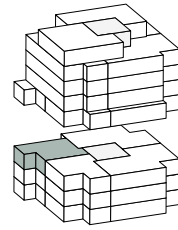
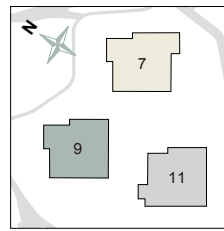
livingstone-chama.ch

# 2.5-Zimmer-Wohnung

LIVINGSTONE  
*chama*

Lorzenparkstrasse 9, Wohnung Nr. 09.0203

Etage	2. Obergeschoss
Typ	Etagenwohnung
Wohnfläche	75.4 m <sup>2</sup>
Keller	9.4 m <sup>2</sup>
Aussenfläche	15.3 m <sup>2</sup>



Haus 9



1 m (1:100)



Angaben, Pläne, Zeichnungen usw. sind unverbindlich. Änderungen bleiben bis Bauvollendung vorbehalten.  
Stand November 2024

Wechsler Real Estate

T +41 44 974 03 00 | livingstone@wechsler-re.ch

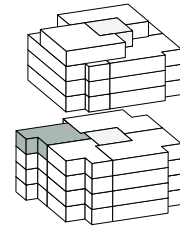
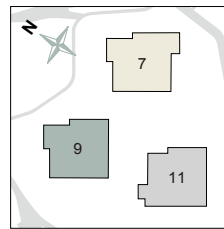
livingstone-chama.ch

# 2.5-Zimmer-Wohnung

LIVINGSTONE  
*chama*

Lorzenparkstrasse 9, Wohnung Nr. 09.0303

Etage	3. Obergeschoss
Typ	Etagenwohnung
Wohnfläche	75.4 m <sup>2</sup>
Keller	8.7 m <sup>2</sup>
Aussenfläche	15.3 m <sup>2</sup>



Haus 9



1 m (1:100)



Angaben, Pläne, Zeichnungen usw. sind unverbindlich. Änderungen bleiben bis Bauvollendung vorbehalten.  
Stand November 2024

Wechsler Real Estate

T +41 44 974 03 00 | livingstone@wechsler-re.ch

livingstone-chama.ch