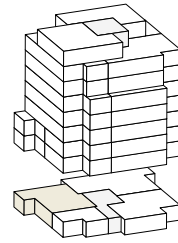
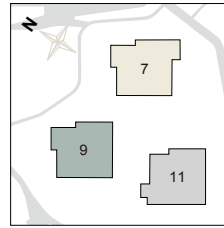


# 3.5-Zimmer-Wohnung

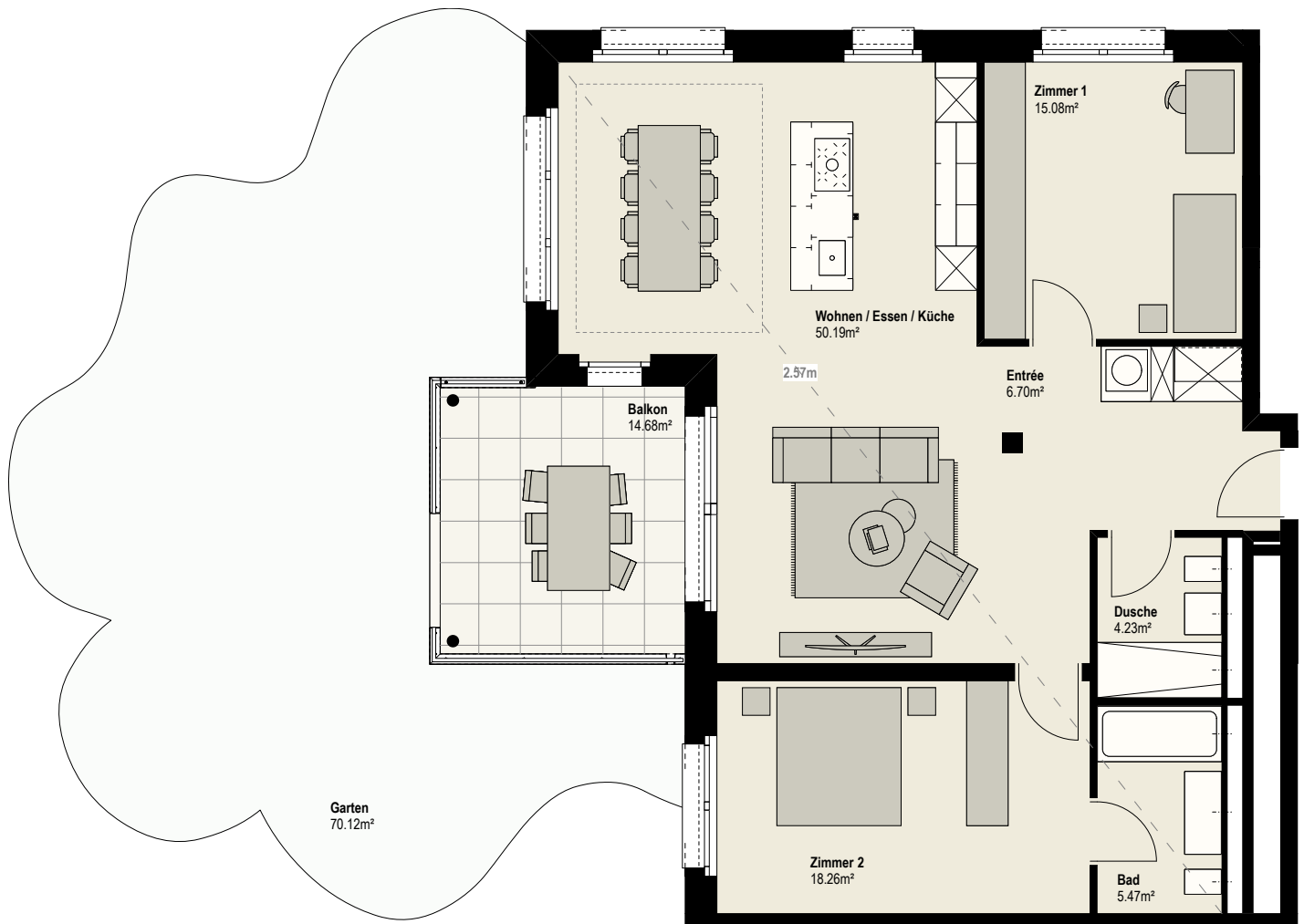
LIVINGSTONE  
*chama*

Lorzenparkstrasse 7, Wohnung Nr. 07.0001

Etage	Erdgeschoss
Typ	Gartenwohnung
Wohnfläche	99.9 m <sup>2</sup>
Keller	10.0 m <sup>2</sup>
Aussenfläche	84.8 m <sup>2</sup>



Haus 7



1 m (1:100)



Angaben, Pläne, Zeichnungen usw. sind unverbindlich. Änderungen bleiben bis Bauvollendung vorbehalten.  
Stand November 2024

Wechsler Real Estate

T +41 44 974 03 00 | livingstone@wechsler-re.ch

livingstone-chama.ch

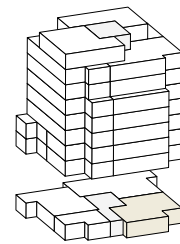
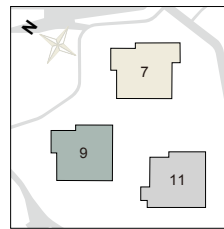
# 3.5-Zimmer-Wohnung

LIVINGSTONE  
*chama*

Lorzenparkstrasse 7, Wohnung Nr. 07.0003

Etage	Erdgeschoss
Typ	Gartenwohnung
Wohnfläche	96.3 m <sup>2</sup>
Keller	8.8 m <sup>2</sup>
Aussenfläche	88.8 m <sup>2</sup>
Käuferoption	Basisvariante*

\*Zu dieser Wohnung gibt es noch eine weitere Grundrissoption.



Haus 7



1 m (1:100)



Angaben, Pläne, Zeichnungen usw. sind unverbindlich. Änderungen bleiben bis Bauvollendung vorbehalten.  
Stand November 2024

Wechsler Real Estate

T +41 44 974 03 00 | livingstone@wechsler-re.ch

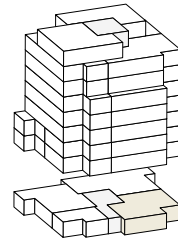
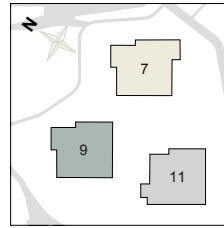
livingstone-chama.ch

# 3.5-Zimmer-Wohnung

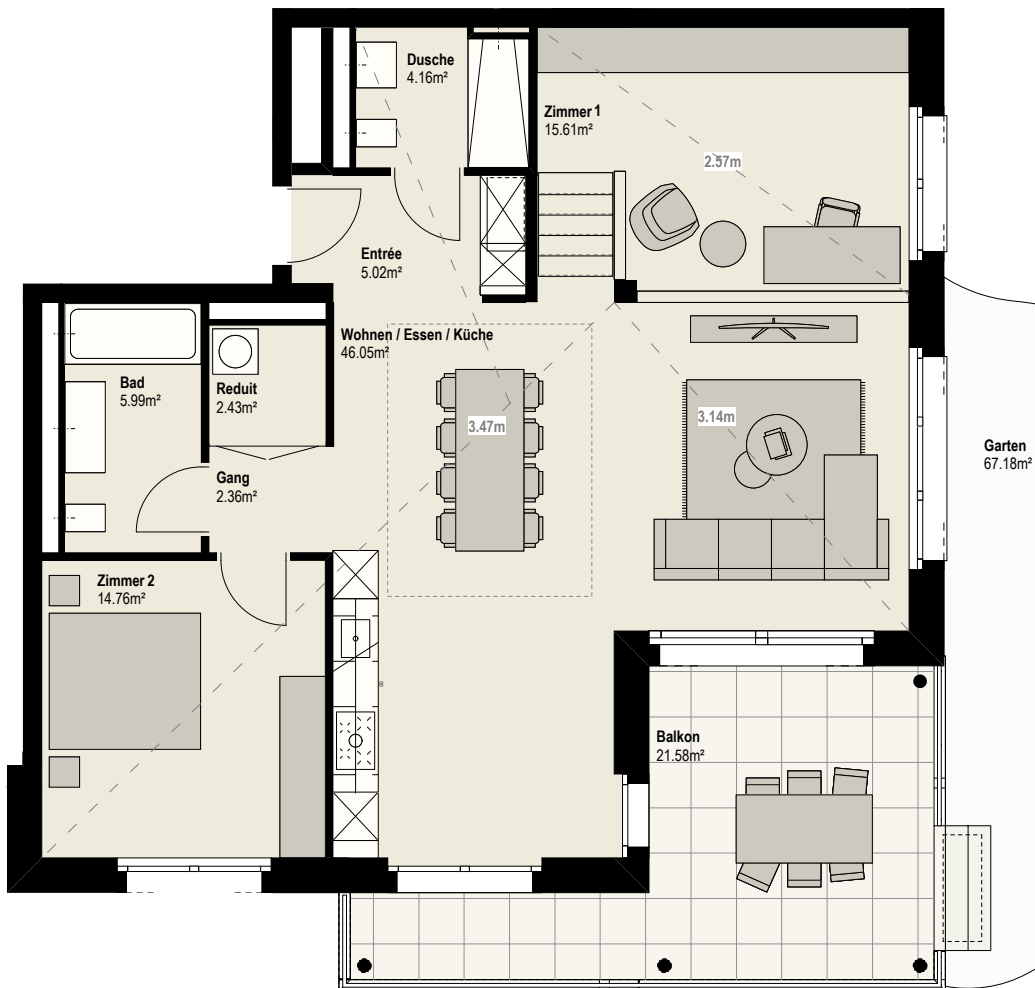
LIVINGSTONE  
*chama*

Lorzenparkstrasse 7, Wohnung Nr. 07.0003-b

Etage	Erdgeschoss
Typ	Gartenwohnung
Wohnfläche	96.3 m <sup>2</sup>
Keller	8.8 m <sup>2</sup>
Aussenfläche	88.8 m <sup>2</sup>
Käuferoption	Weitere Grundrissoption



Haus 7



1 m (1:100)



Angaben, Pläne, Zeichnungen usw. sind unverbindlich. Änderungen bleiben bis Bauvollendung vorbehalten.  
Stand November 2024

Wechsler Real Estate

T +41 44 974 03 00 | livingstone@wechsler-re.ch

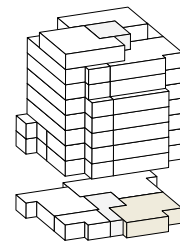
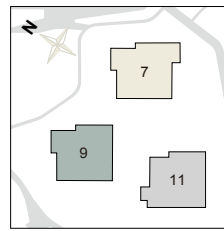
livingstone-chama.ch

# 3.5-Zimmer-Wohnung

LIVINGSTONE  
*chama*

Lorzenparkstrasse 7, Wohnung Nr. 07.0003-c

Etage	Erdgeschoss
Typ	Gartenwohnung
Wohnfläche	96.3 m <sup>2</sup>
Keller	8.8 m <sup>2</sup>
Aussenfläche	88.8 m <sup>2</sup>
Käuferoption	Weitere Grundrissoption



Haus 7



1 m (1:100)



Angaben, Pläne, Zeichnungen usw. sind unverbindlich. Änderungen bleiben bis Bauvollendung vorbehalten.  
Stand November 2024

Wechsler Real Estate

T +41 44 974 03 00 | livingstone@wechsler-re.ch

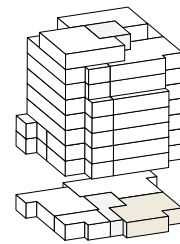
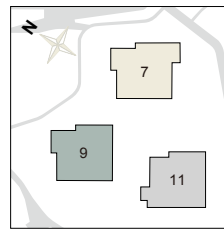
livingstone-chama.ch

# 3.5-Zimmer-Wohnung

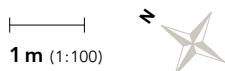
LIVINGSTONE  
*chama*

Lorzenparkstrasse 7, Wohnung Nr. 07.0003-d

Etage	Erdgeschoss
Typ	Gartenwohnung
Wohnfläche	96.3 m <sup>2</sup>
Keller	8.8 m <sup>2</sup>
Aussenfläche	88.8 m <sup>2</sup>
Käuferoption	Weitere Grundrissoption



Haus 7



Angaben, Pläne, Zeichnungen usw. sind unverbindlich. Änderungen bleiben bis Bauvollendung vorbehalten.  
Stand November 2024

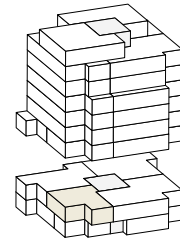
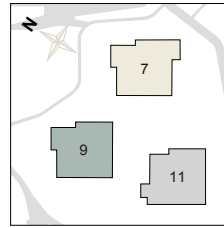
Wechsler Real Estate  
T +41 44 974 03 00 | livingstone@wechsler-re.ch  
livingstone-chama.ch

# 3.5-Zimmer-Wohnung

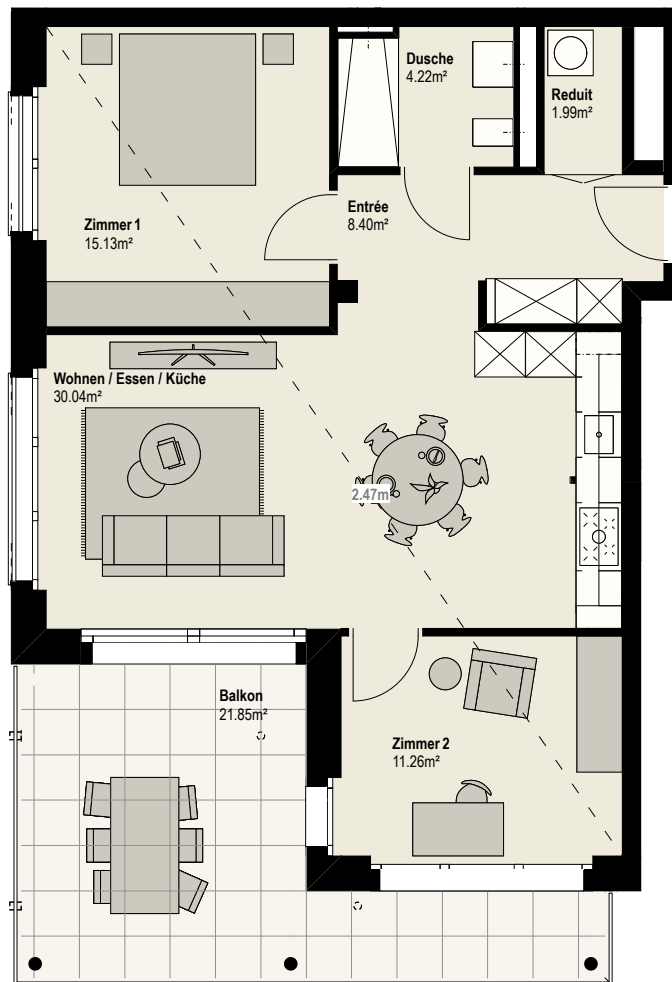
LIVINGSTONE  
*chama*

Lorzenparkstrasse 7, Wohnung Nr. 07.0102

Etage	1. Obergeschoss
Typ	Etagenwohnung
Wohnfläche	71.1 m <sup>2</sup>
Keller	8.1 m <sup>2</sup>
Aussenfläche	21.8 m <sup>2</sup>



Haus 7



1 m (1:100)



Angaben, Pläne, Zeichnungen usw. sind unverbindlich. Änderungen bleiben bis Bauvollendung vorbehalten.  
Stand November 2024

Wechsler Real Estate

T +41 44 974 03 00 | livingstone@wechsler-re.ch

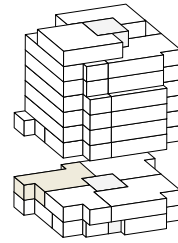
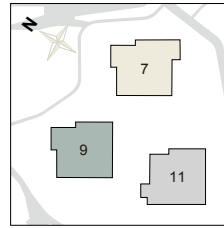
livingstone-chama.ch

# 3.5-Zimmer-Wohnung

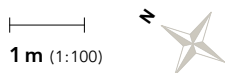
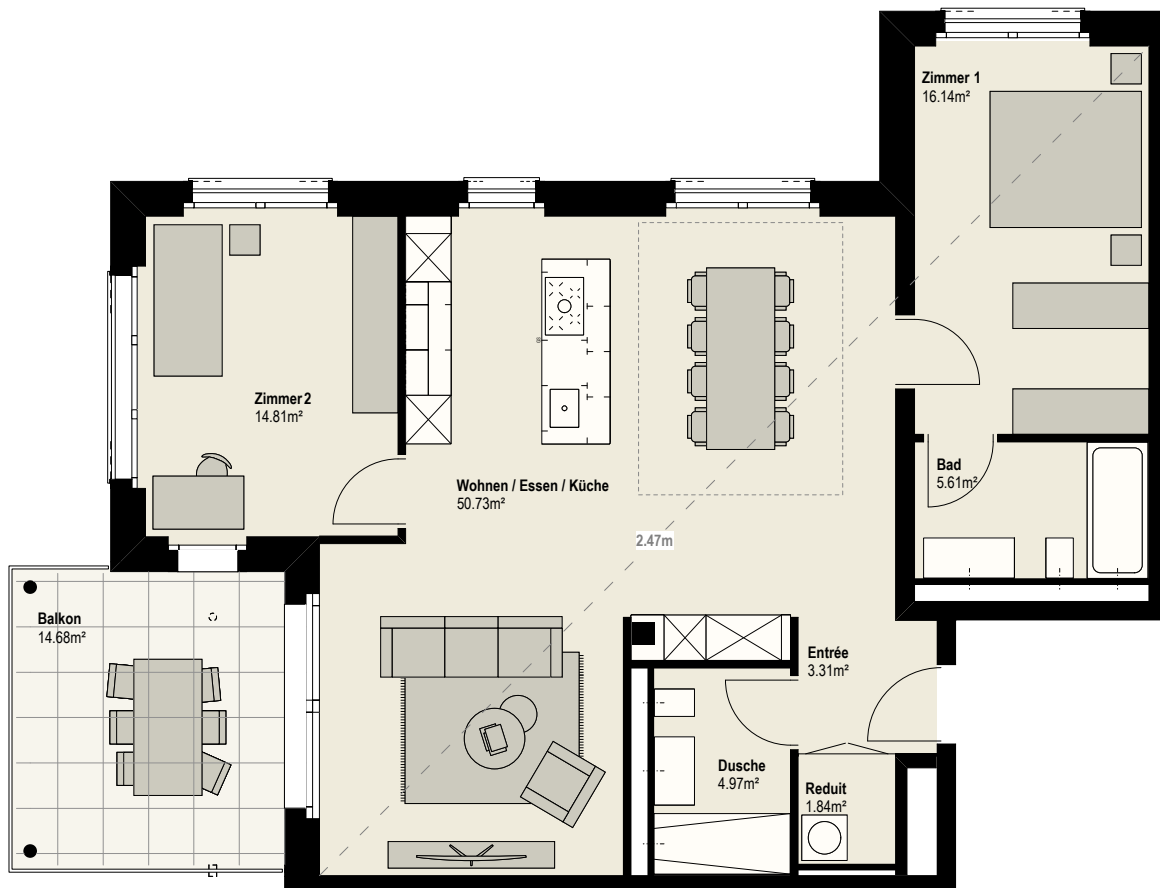
LIVINGSTONE  
*chama*

Lorzenparkstrasse 7, Wohnung Nr. 07.0103

Etage	1. Obergeschoss
Typ	Etagenwohnung
Wohnfläche	97.4 m <sup>2</sup>
Keller	8.8 m <sup>2</sup>
Aussenfläche	14.7 m <sup>2</sup>



Haus 7



Angaben, Pläne, Zeichnungen usw. sind unverbindlich. Änderungen bleiben bis Bauvollendung vorbehalten.  
Stand November 2024

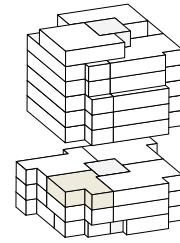
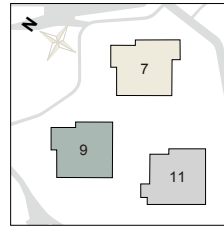
Wechsler Real Estate  
T +41 44 974 03 00 | livingstone@wechsler-re.ch  
livingstone-chama.ch

# 3.5-Zimmer-Wohnung

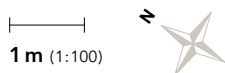
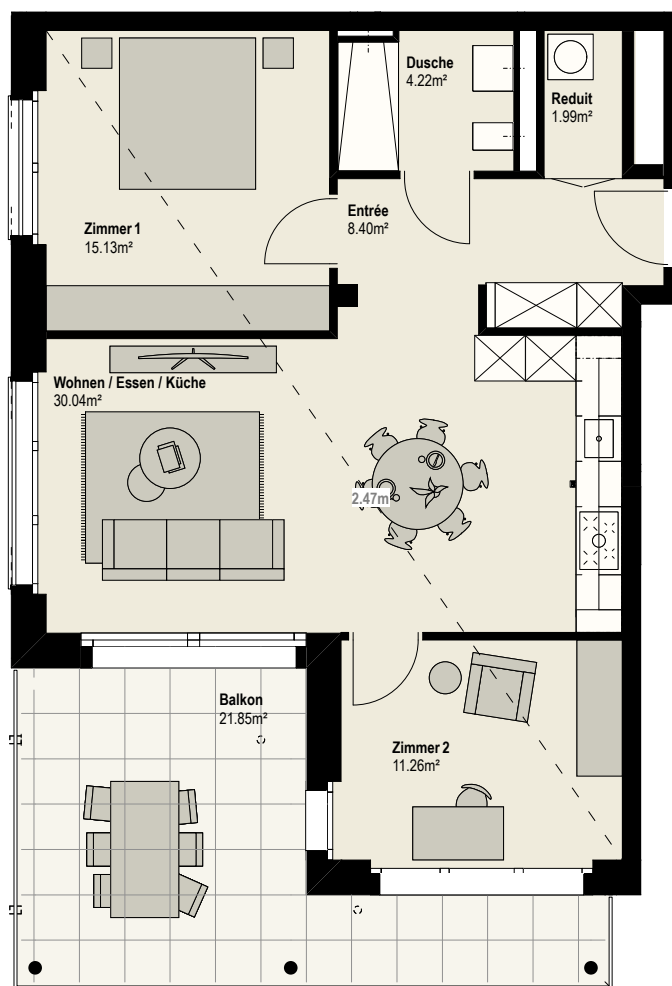
LIVINGSTONE  
*chama*

Lorzenparkstrasse 7, Wohnung Nr. 07.0202

Etage	2. Obergeschoss
Typ	Etagenwohnung
Wohnfläche	71.1 m <sup>2</sup>
Keller	8.8 m <sup>2</sup>
Aussenfläche	21.8 m <sup>2</sup>



Haus 7



Angaben, Pläne, Zeichnungen usw. sind unverbindlich. Änderungen bleiben bis Bauvollendung vorbehalten.  
Stand November 2024

Wechsler Real Estate  
T +41 44 974 03 00 | livingstone@wechsler-re.ch  
livingstone-chama.ch

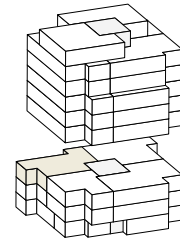
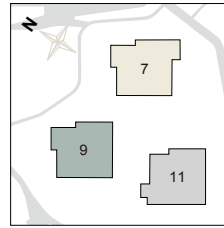


# 3.5-Zimmer-Wohnung

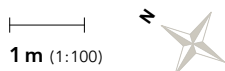
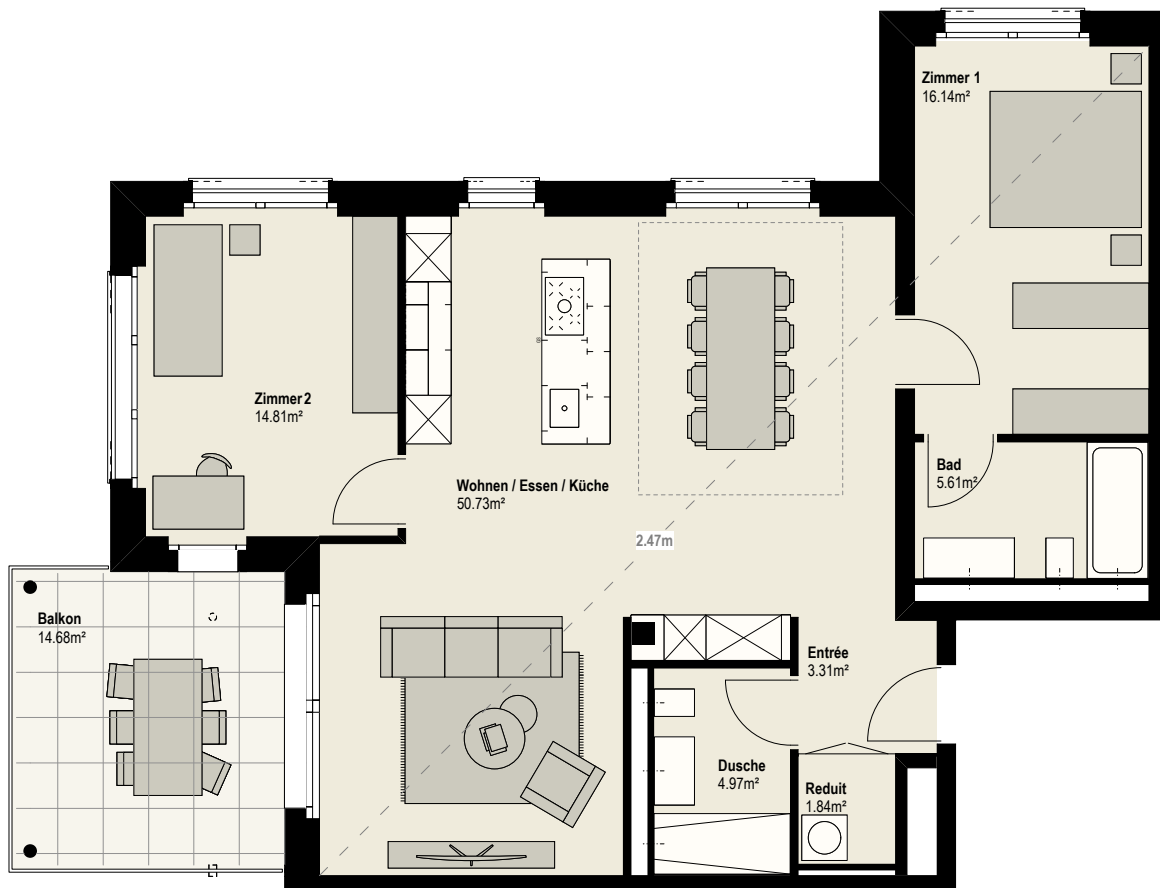
LIVINGSTONE  
*chama*

Lorzenparkstrasse 7, Wohnung Nr. 07.0203

Etage	2. Obergeschoss
Typ	Etagenwohnung
Wohnfläche	97.4 m <sup>2</sup>
Keller	8.8 m <sup>2</sup>
Aussenfläche	14.7 m <sup>2</sup>



Haus 7



Angaben, Pläne, Zeichnungen usw. sind unverbindlich. Änderungen bleiben bis Bauvollendung vorbehalten.  
Stand November 2024

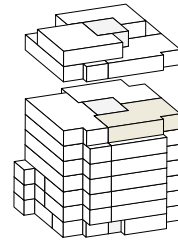
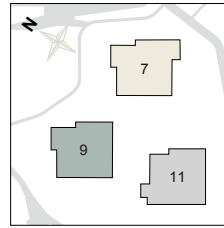
Wechsler Real Estate  
T +41 44 974 03 00 | livingstone@wechsler-re.ch  
livingstone-chama.ch

# 3.5-Zimmer-Wohnung

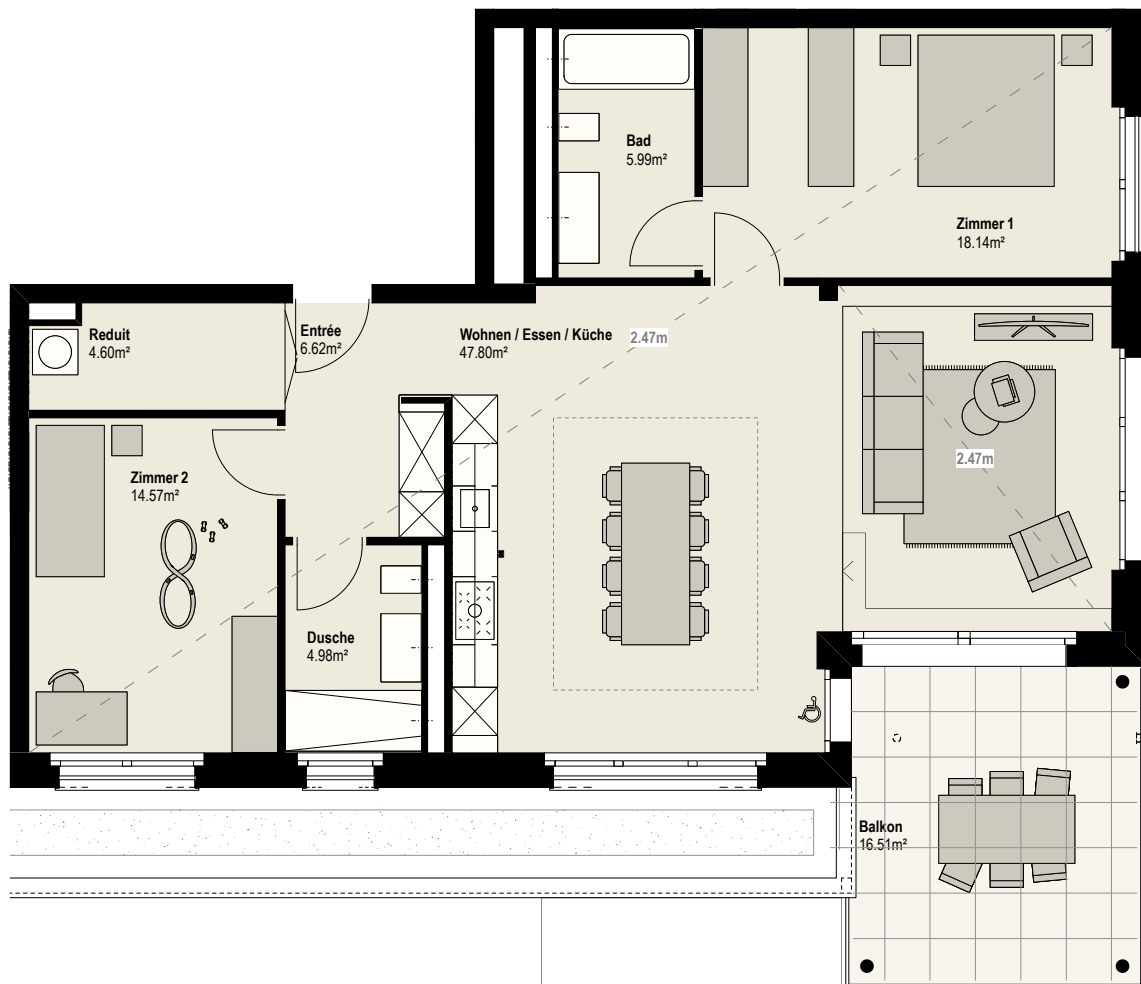
LIVINGSTONE  
*chama*

Lorzenparkstrasse 7, Wohnung Nr. 07.0601

Etage	6. Obergeschoss
Typ	Etagenwohnung
Wohnfläche	103.1 m <sup>2</sup>
Keller	10.0 m <sup>2</sup>
Aussenfläche	16.5 m <sup>2</sup>



Haus 7



1 m (1:100)



Angaben, Pläne, Zeichnungen usw. sind unverbindlich. Änderungen bleiben bis Bauvollendung vorbehalten.  
Stand November 2024

Wechsler Real Estate

T +41 44 974 03 00 | livingstone@wechsler-re.ch

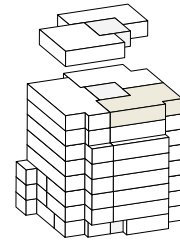
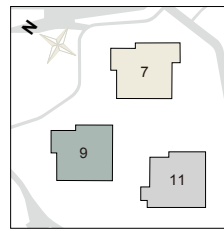
livingstone-chama.ch

# 3.5-Zimmer-Wohnung

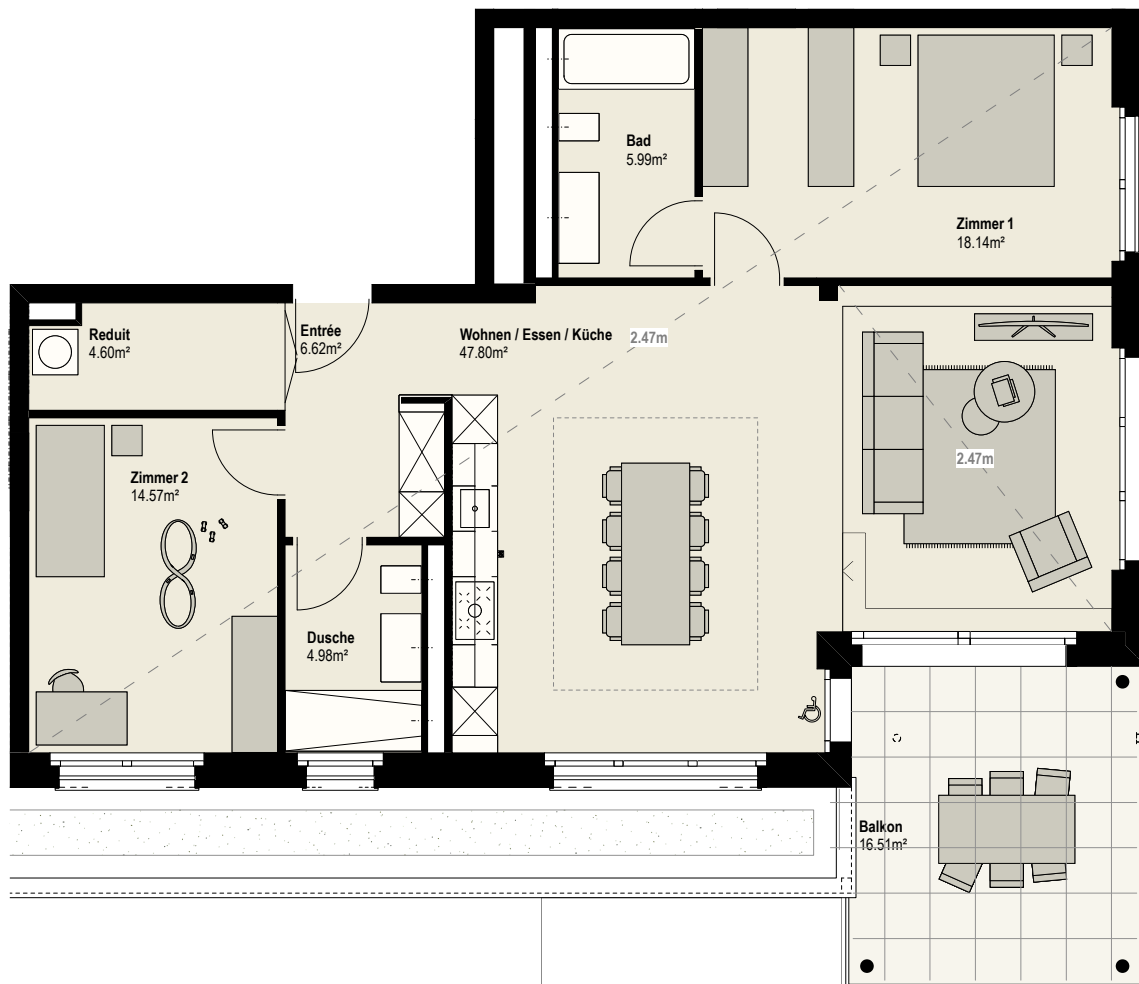
LIVINGSTONE  
*chama*

Lorzenparkstrasse 7, Wohnung Nr. 07.0701

Etage	7. Obergeschoss
Typ	Etagenwohnung
Wohnfläche	103.3 m <sup>2</sup>
Keller	7.6 m <sup>2</sup>
Aussenfläche	16.5 m <sup>2</sup>



Haus 7



1 m (1:100)



Angaben, Pläne, Zeichnungen usw. sind unverbindlich. Änderungen bleiben bis Bauvollendung vorbehalten.  
Stand November 2024

Wechsler Real Estate

T +41 44 974 03 00 | livingstone@wechsler-re.ch

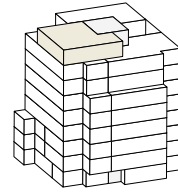
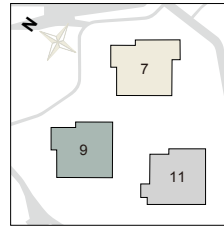
livingstone-chama.ch

# 3.5-Zimmer-Wohnung

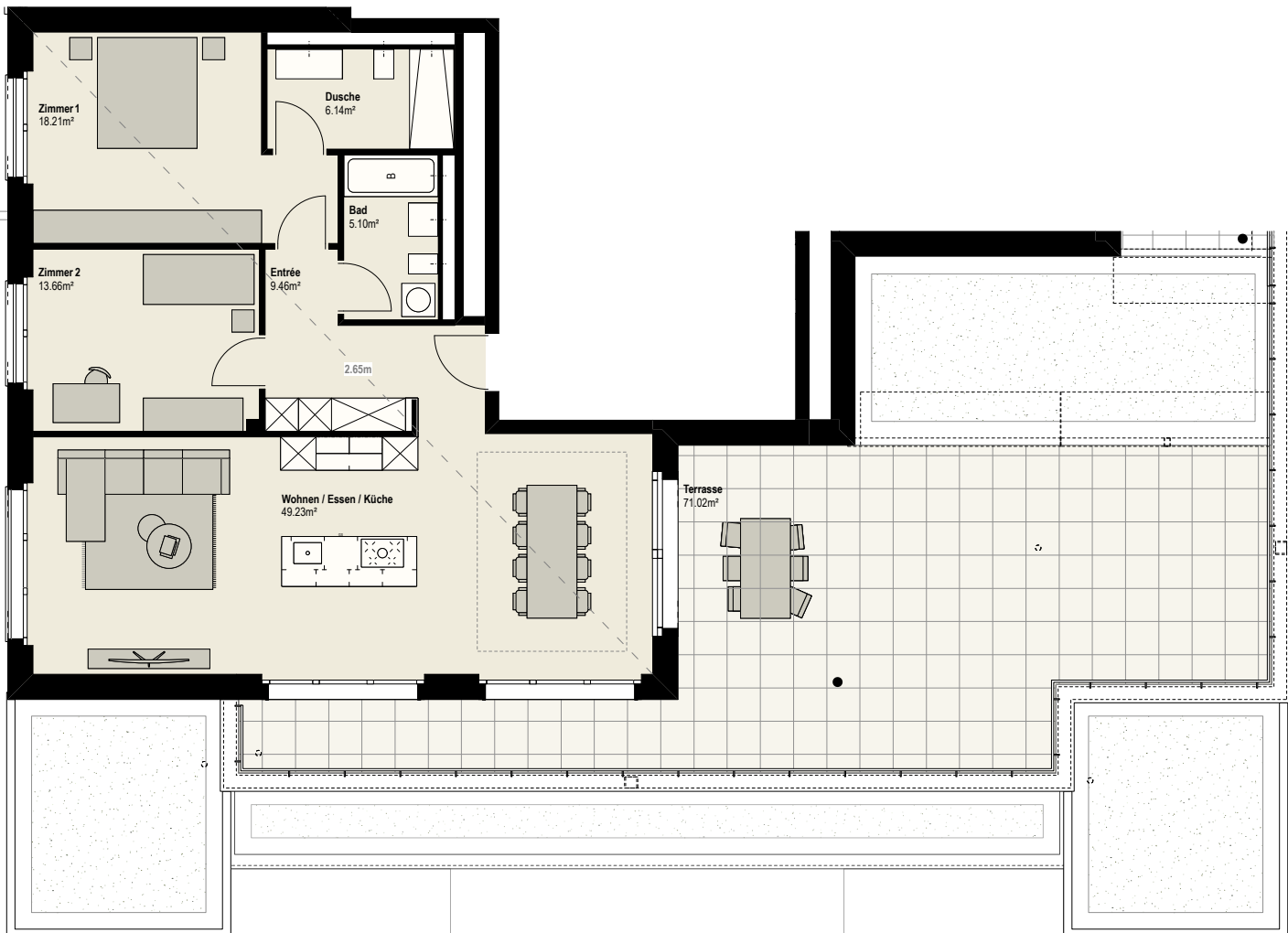
LIVINGSTONE  
*chama*

Lorzenparkstrasse 7, Wohnung Nr. 07.0801

Etage	8. Obergeschoss
Typ	Attikawohnung
Wohnfläche	101.8 m <sup>2</sup>
Keller	14.0 m <sup>2</sup>
Aussenfläche	71.0 m <sup>2</sup>



Haus 7



1 m (1:125)



Angaben, Pläne, Zeichnungen usw. sind unverbindlich. Änderungen bleiben bis Bauvollendung vorbehalten.  
Stand November 2024

Wechsler Real Estate

T +41 44 974 03 00 | livingstone@wechsler-re.ch

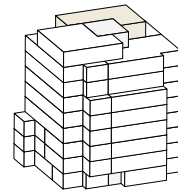
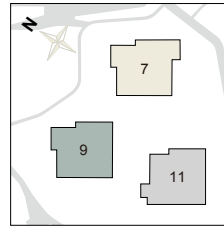
livingstone-chama.ch

# 3.5-Zimmer-Wohnung

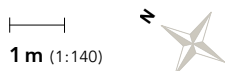
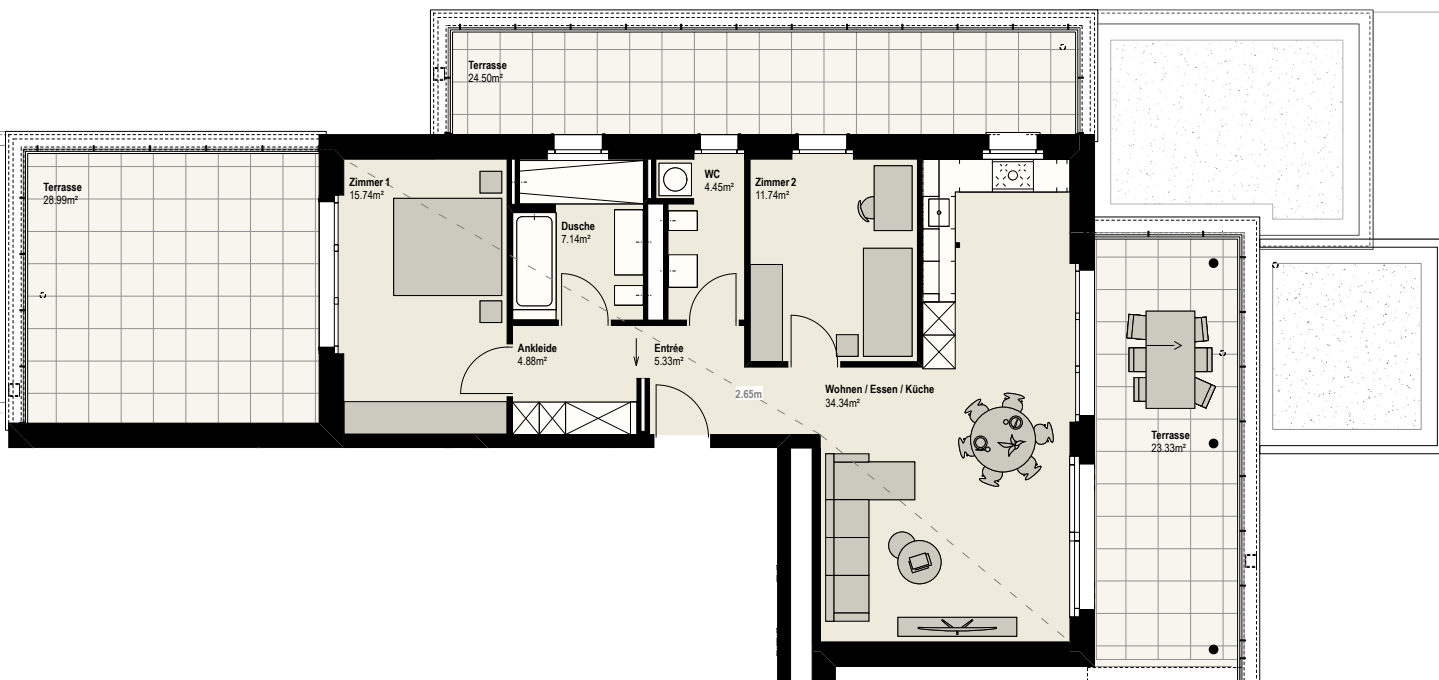
LIVINGSTONE  
*chama*

Lorzenparkstrasse 7, Wohnung Nr. 07.0802

Etage	8. Obergeschoss
Typ	Attikawohnung
Wohnfläche	83.6 m <sup>2</sup>
Keller	10.0 m <sup>2</sup>
Aussenfläche	76.8 m <sup>2</sup>



Haus 7



Angaben, Pläne, Zeichnungen usw. sind unverbindlich. Änderungen bleiben bis Bauvollendung vorbehalten.  
Stand November 2024

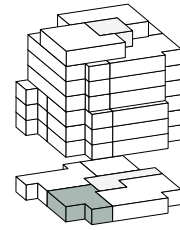
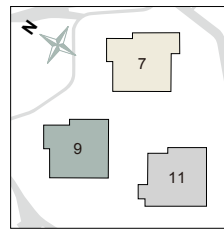
Wechsler Real Estate  
T +41 44 974 03 00 | livingstone@wechsler-re.ch  
livingstone-chama.ch

# 3.5-Zimmer-Wohnung

LIVINGSTONE  
*chama*

Lorzenparkstrasse 9, Wohnung Nr. 09.0002

Etage	Erdgeschoss
Typ	Gartenwohnung
Wohnfläche	69.8 m <sup>2</sup>
Keller	9.4 m <sup>2</sup>
Aussenfläche	113.6 m <sup>2</sup>



Haus 9



Angaben, Pläne, Zeichnungen usw. sind unverbindlich. Änderungen bleiben bis Bauvollendung vorbehalten.  
Stand November 2024

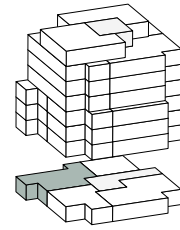
Wechsler Real Estate  
T +41 44 974 03 00 | livingstone@wechsler-re.ch  
livingstone-chama.ch

# 3.5-Zimmer-Wohnung

Lorzenparkstrasse 9, Wohnung Nr. 09.0003

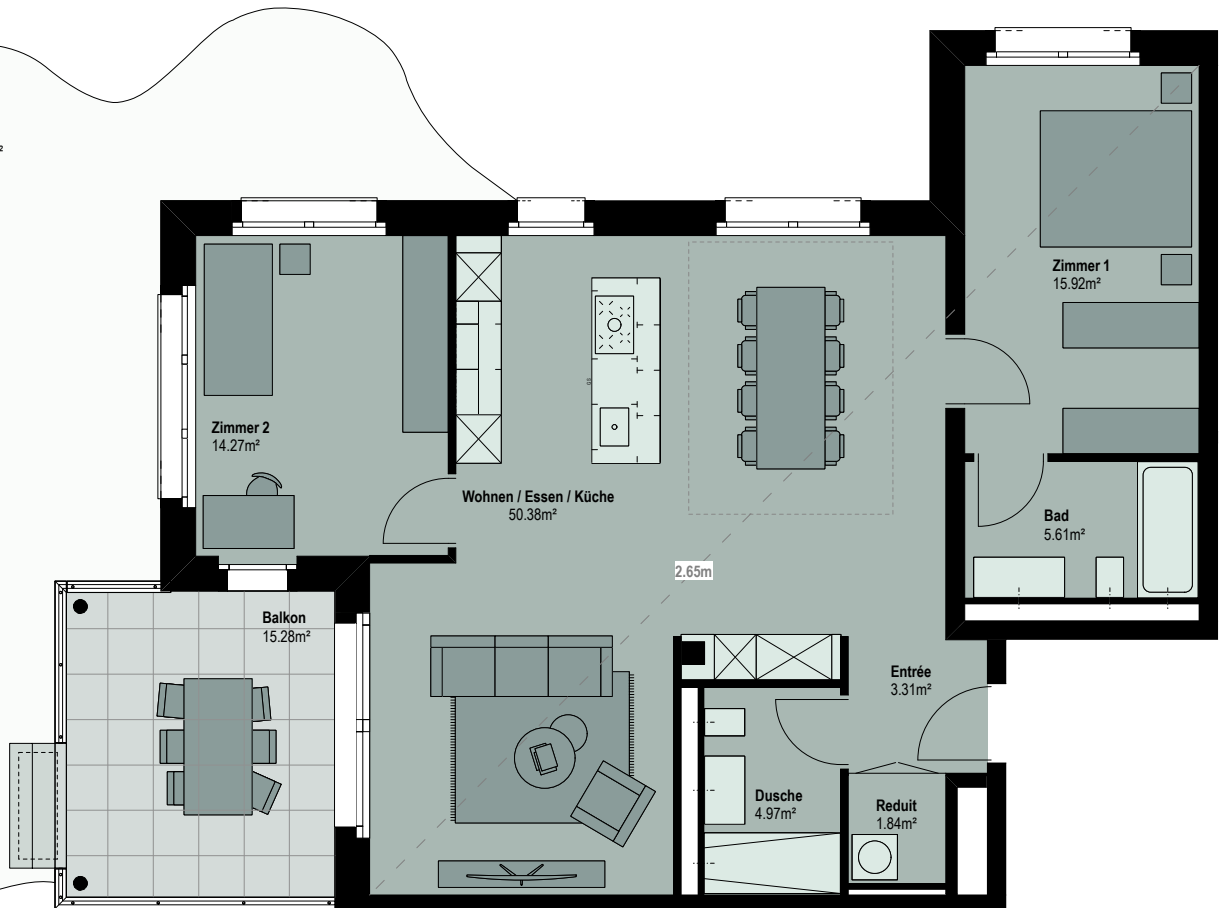
LIVINGSTONE  
*chama*

Etage	Erdgeschoss
Typ	Gartenwohnung
Wohnfläche	96.3 m <sup>2</sup>
Keller	9.5 m <sup>2</sup>
Aussenfläche	76.3 m <sup>2</sup>



Haus 9

Garten  
60.99m<sup>2</sup>



1 m (1:100)



Angaben, Pläne, Zeichnungen usw. sind unverbindlich. Änderungen bleiben bis Bauvollendung vorbehalten.  
Stand November 2024

Wechsler Real Estate

T +41 44 974 03 00 | livingstone@wechsler-re.ch

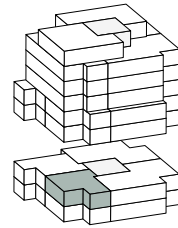
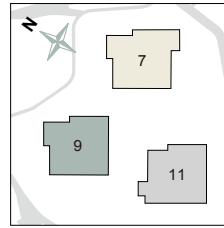
livingstone-chama.ch

# 3.5-Zimmer-Wohnung

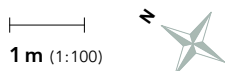
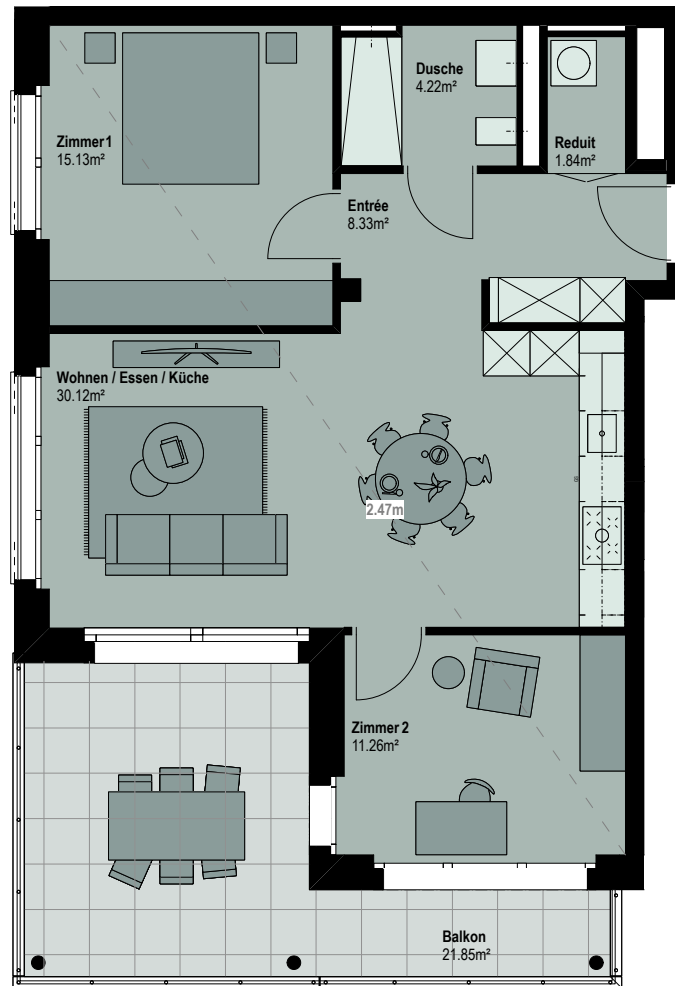
Lorzenparkstrasse 9, Wohnung Nr. 09.0102

LIVINGSTONE  
*chama*

Etage	1. Obergeschoss
Typ	Etagenwohnung
Wohnfläche	70.9 m <sup>2</sup>
Keller	8.7 m <sup>2</sup>
Aussenfläche	21.8 m <sup>2</sup>



Haus 9



Angaben, Pläne, Zeichnungen usw. sind unverbindlich. Änderungen bleiben bis Bauvollendung vorbehalten.  
Stand November 2024

Wechsler Real Estate  
T +41 44 974 03 00 | livingstone@wechsler-re.ch  
livingstone-chama.ch

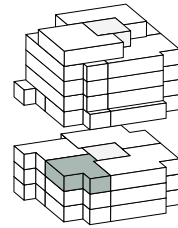
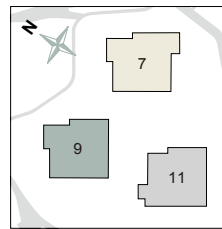


# 3.5-Zimmer-Wohnung

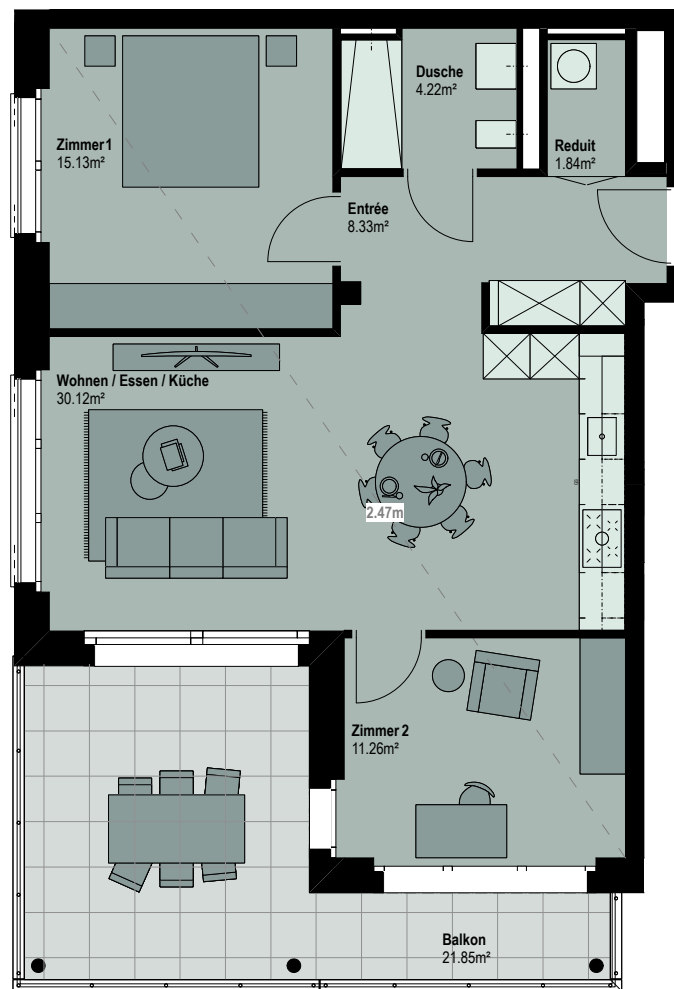
LIVINGSTONE  
*chama*

Lorzenparkstrasse 9, Wohnung Nr. 09.0202

Etage	2. Obergeschoss
Typ	Etagenwohnung
Wohnfläche	70.9 m <sup>2</sup>
Keller	8.2 m <sup>2</sup>
Aussenfläche	21.8 m <sup>2</sup>



Haus 9



1 m (1:100)



Angaben, Pläne, Zeichnungen usw. sind unverbindlich. Änderungen bleiben bis Bauvollendung vorbehalten.  
Stand November 2024

Wechsler Real Estate

T +41 44 974 03 00 | livingstone@wechsler-re.ch

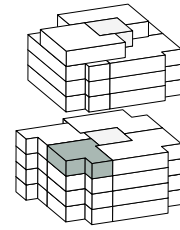
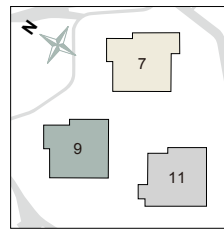
livingstone-chama.ch

# 3.5-Zimmer-Wohnung

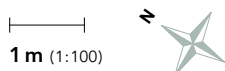
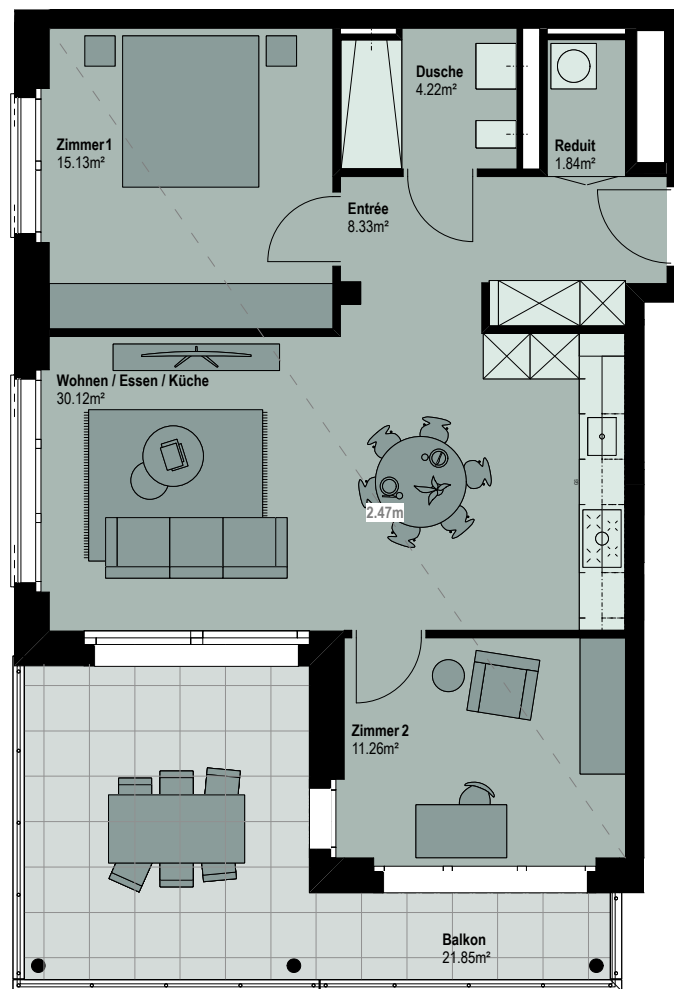
LIVINGSTONE  
*chama*

Lorzenparkstrasse 9, Wohnung Nr. 09.0302

Etage	3. Obergeschoss
Typ	Etagenwohnung
Wohnfläche	70.9 m <sup>2</sup>
Keller	8.2 m <sup>2</sup>
Aussenfläche	21.9 m <sup>2</sup>



Haus 9



Angaben, Pläne, Zeichnungen usw. sind unverbindlich. Änderungen bleiben bis Bauvollendung vorbehalten.  
Stand November 2024

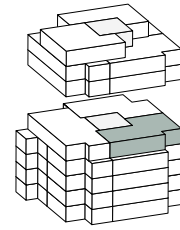
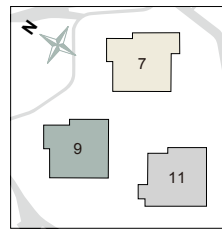
Wechsler Real Estate  
T +41 44 974 03 00 | livingstone@wechsler-re.ch  
livingstone-chama.ch

# 3.5-Zimmer-Wohnung

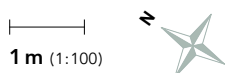
LIVINGSTONE  
*chama*

Lorzenparkstrasse 9, Wohnung Nr. 09.0401

Etage	4. Obergeschoss
Typ	Etagenwohnung
Wohnfläche	102.4 m <sup>2</sup>
Keller	9.6 m <sup>2</sup>
Aussenfläche	16.3 m <sup>2</sup>



Haus 9



Angaben, Pläne, Zeichnungen usw. sind unverbindlich. Änderungen bleiben bis Bauvollendung vorbehalten.  
Stand November 2024

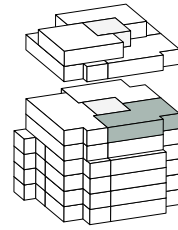
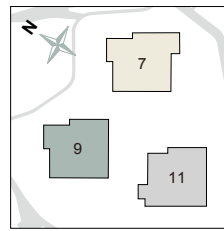
Wechsler Real Estate  
T +41 44 974 03 00 | livingstone@wechsler-re.ch  
livingstone-chama.ch

# 3.5-Zimmer-Wohnung

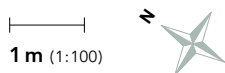
LIVINGSTONE  
*chama*

Lorzenparkstrasse 9, Wohnung Nr. 09.0501

Etage	5. Obergeschoss
Typ	Etagenwohnung
Wohnfläche	103.1 m <sup>2</sup>
Keller	8.9 m <sup>2</sup>
Aussenfläche	16.3 m <sup>2</sup>



Haus 9



Angaben, Pläne, Zeichnungen usw. sind unverbindlich. Änderungen bleiben bis Bauvollendung vorbehalten.  
Stand November 2024

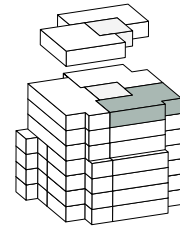
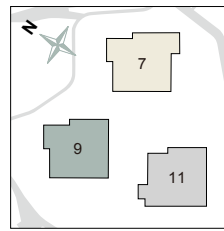
Wechsler Real Estate  
T +41 44 974 03 00 | livingstone@wechsler-re.ch  
livingstone-chama.ch

# 3.5-Zimmer-Wohnung

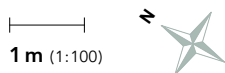
LIVINGSTONE  
*chama*

Lorzenparkstrasse 9, Wohnung Nr. 09.0601

Etage	6. Obergeschoss
Typ	Etagenwohnung
Wohnfläche	103.1 m <sup>2</sup>
Keller	8.8 m <sup>2</sup>
Aussenfläche	16.3 m <sup>2</sup>



Haus 9



Angaben, Pläne, Zeichnungen usw. sind unverbindlich. Änderungen bleiben bis Bauvollendung vorbehalten.  
Stand November 2024

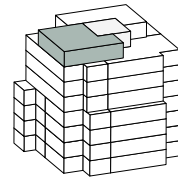
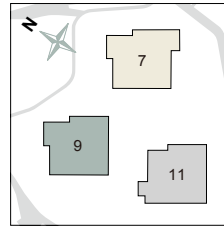
**Wechsler Real Estate**  
T +41 44 974 03 00 | livingstone@wechsler-re.ch  
livingstone-chama.ch

# 3.5-Zimmer-Wohnung

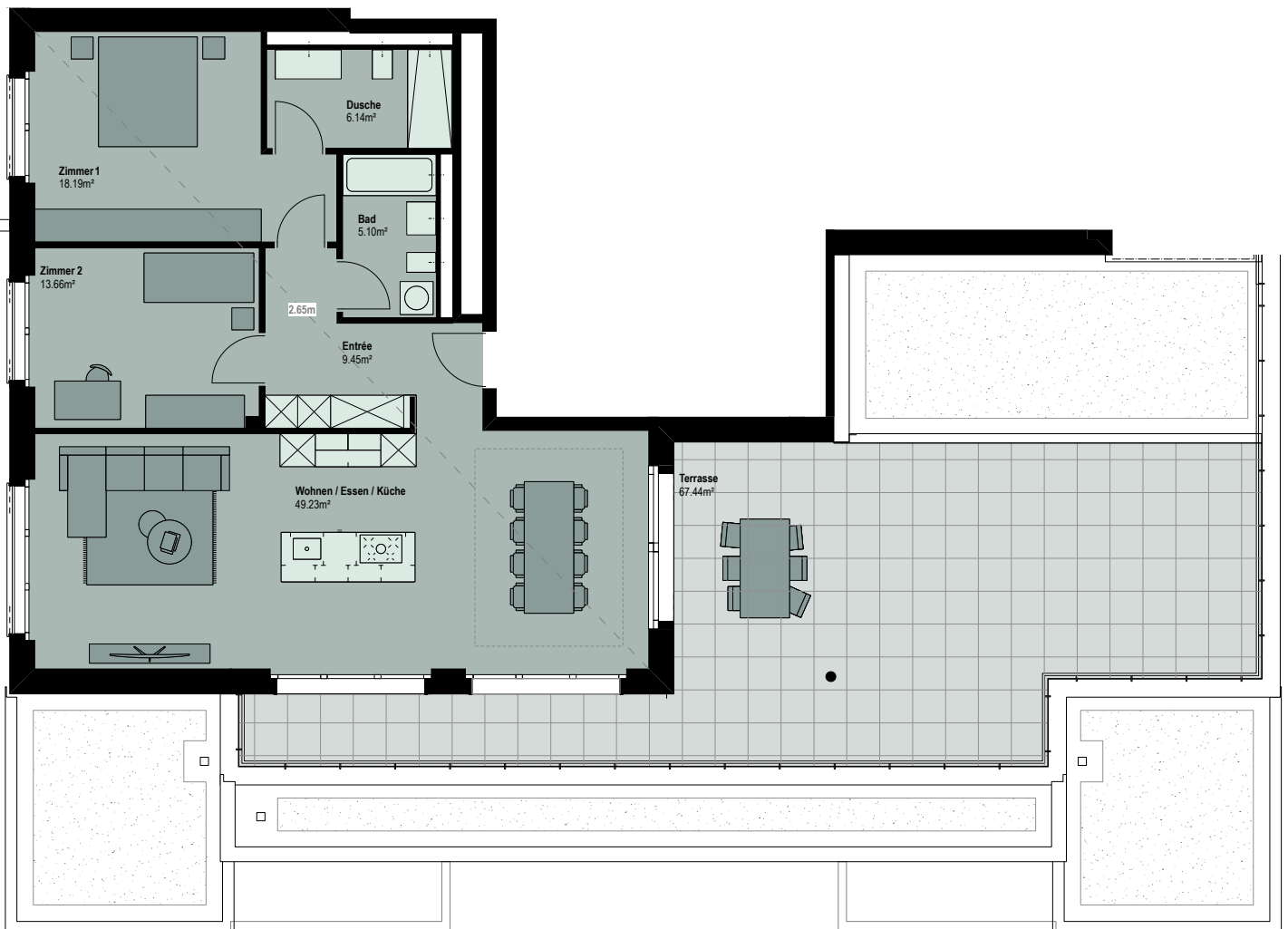
LIVINGSTONE  
*chama*

Lorzenparkstrasse 9, Wohnung Nr. 09.0701

Etage	7. Obergeschoss
Typ	Attikawohnung
Wohnfläche	101.8 m <sup>2</sup>
Keller	12.7 m <sup>2</sup>
Aussenfläche	67.4 m <sup>2</sup>



Haus 9



Angaben, Pläne, Zeichnungen usw. sind unverbindlich. Änderungen bleiben bis Bauvollendung vorbehalten.  
Stand November 2024

Wechsler Real Estate

T +41 44 974 03 00 | livingstone@wechsler-re.ch

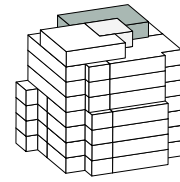
livingstone-chama.ch

# 3.5-Zimmer-Wohnung

Lorzenparkstrasse 9, Wohnung Nr. 09.0702

LIVINGSTONE  
*chama*

Etage	7. Obergeschoss
Typ	Attikawohnung
Wohnfläche	83.6 m <sup>2</sup>
Keller	10.2 m <sup>2</sup>
Aussenfläche	72.0 m <sup>2</sup>



Haus 9



Angaben, Pläne, Zeichnungen usw. sind unverbindlich. Änderungen bleiben bis Bauvollendung vorbehalten.  
Stand November 2024

Wechsler Real Estate  
T +41 44 974 03 00 | livingstone@wechsler-re.ch  
livingstone-chama.ch

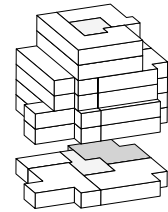
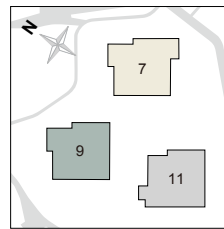
# 3.5-Zimmer-Wohnung

LIVINGSTONE  
*chama*

Lorzenparkstrasse 11, Wohnung Nr. 11.0001

Etage	Erdgeschoss
Typ	Gartenwohnung
Wohnfläche	100.9 m <sup>2</sup>
Keller	7.8 m <sup>2</sup>
Aussenfläche	87.0 m <sup>2</sup>
Käuferoption	Basisvariante*

\*Zu dieser Wohnung gibt es noch eine weitere Grundrissoption.



Haus 11



1 m (1:100)



Angaben, Pläne, Zeichnungen usw. sind unverbindlich. Änderungen bleiben bis Bauvollendung vorbehalten.  
Stand November 2024

Wechsler Real Estate

T +41 44 974 03 00 | livingstone@wechsler-re.ch

livingstone-chama.ch

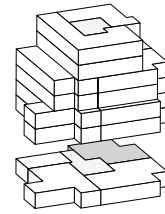
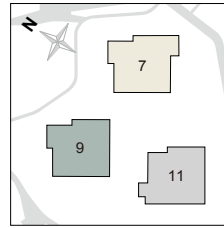


# 3.5-Zimmer-Wohnung

LIVINGSTONE  
*chama*

Lorzenparkstrasse 11, Wohnung Nr. 11.0001-b

Etage	Erdgeschoss
Typ	Gartenwohnung
Wohnfläche	94.9 m <sup>2</sup>
Keller	7.8 m <sup>2</sup>
Aussenfläche	87.0 m <sup>2</sup>
Käuferoption	Weitere Grundrissoption



Haus 11



1 m (1:100)



Angaben, Pläne, Zeichnungen usw. sind unverbindlich. Änderungen bleiben bis Bauvollendung vorbehalten.  
Stand November 2024

Wechsler Real Estate

T +41 44 974 03 00 | livingstone@wechsler-re.ch

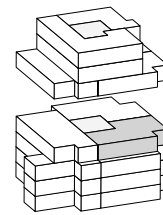
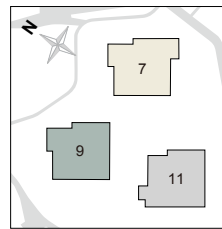
livingstone-chama.ch

# 3.5-Zimmer-Wohnung

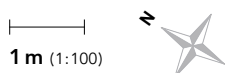
LIVINGSTONE  
*chama*

Lorzenparkstrasse 11, Wohnung Nr. 11.0301

Etage	3. Obergeschoss
Typ	Etagenwohnung
Wohnfläche	100.6 m <sup>2</sup>
Keller	7.8 m <sup>2</sup>
Aussenfläche	19.3 m <sup>2</sup>



Haus 11



Angaben, Pläne, Zeichnungen usw. sind unverbindlich. Änderungen bleiben bis Bauvollendung vorbehalten.  
Stand November 2024

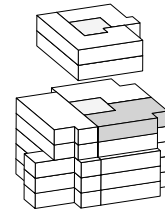
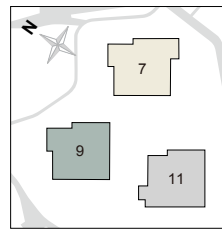
Wechsler Real Estate  
T +41 44 974 03 00 | livingstone@wechsler-re.ch  
livingstone-chama.ch

# 3.5-Zimmer-Wohnung

LIVINGSTONE  
*chama*

Lorzenparkstrasse 11, Wohnung Nr. 11.0401

Etage	4. Obergeschoss
Typ	Etagenwohnung
Wohnfläche	101.2 m <sup>2</sup>
Keller	9.0 m <sup>2</sup>
Aussenfläche	15.1 m <sup>2</sup>



Haus 11



1 m (1:100)



Angaben, Pläne, Zeichnungen usw. sind unverbindlich. Änderungen bleiben bis Bauvollendung vorbehalten.  
Stand November 2024

Wechsler Real Estate

T +41 44 974 03 00 | livingstone@wechsler-re.ch

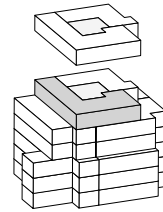
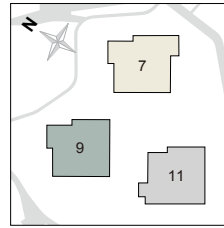
livingstone-chama.ch

# 3.5-Zimmer-Wohnung

LIVINGSTONE  
*chama*

Lorzenparkstrasse 11, Wohnung Nr. 11.0501

Etage	5. Obergeschoss
Typ	Etagenwohnung
Wohnfläche	98.0 m <sup>2</sup>
Keller	11.1 m <sup>2</sup>
Aussenfläche	64.6 m <sup>2</sup>



Haus 11



Angaben, Pläne, Zeichnungen usw. sind unverbindlich. Änderungen bleiben bis Bauvollendung vorbehalten.  
Stand November 2024

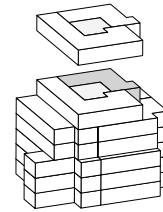
**Wechsler Real Estate**  
T +41 44 974 03 00 | livingstone@wechsler-re.ch  
livingstone-chama.ch

# 3.5-Zimmer-Wohnung

LIVINGSTONE  
*chama*

Lorzenparkstrasse 11, Wohnung Nr. 11.0502

Etage	5. Obergeschoss
Typ	Etagenwohnung
Wohnfläche	99.3 m <sup>2</sup>
Keller	10.0 m <sup>2</sup>
Aussenfläche	38.9 m <sup>2</sup>



Haus 11



Angaben, Pläne, Zeichnungen usw. sind unverbindlich. Änderungen bleiben bis Bauvollendung vorbehalten.  
Stand November 2024

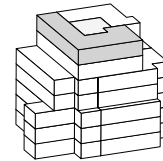
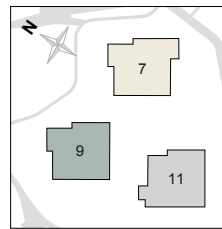
**Wechsler Real Estate**  
T +41 44 974 03 00 | livingstone@wechsler-re.ch  
livingstone-chama.ch

# 3.5-Zimmer-Wohnung

LIVINGSTONE  
*chama*

Lorzenparkstrasse 11, Wohnung Nr. 11.0601

Etage	6. Obergeschoss
Typ	Attikawohnung
Wohnfläche	98.1 m <sup>2</sup>
Keller	11.7 m <sup>2</sup>
Aussenfläche	19.4 m <sup>2</sup>



Haus 11



Angaben, Pläne, Zeichnungen usw. sind unverbindlich. Änderungen bleiben bis Bauvollendung vorbehalten.  
Stand November 2024

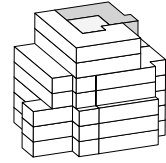
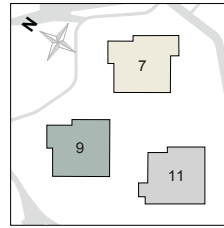
**Wechsler Real Estate**  
T +41 44 974 03 00 | livingstone@wechsler-re.ch  
livingstone-chama.ch

# 3.5-Zimmer-Wohnung

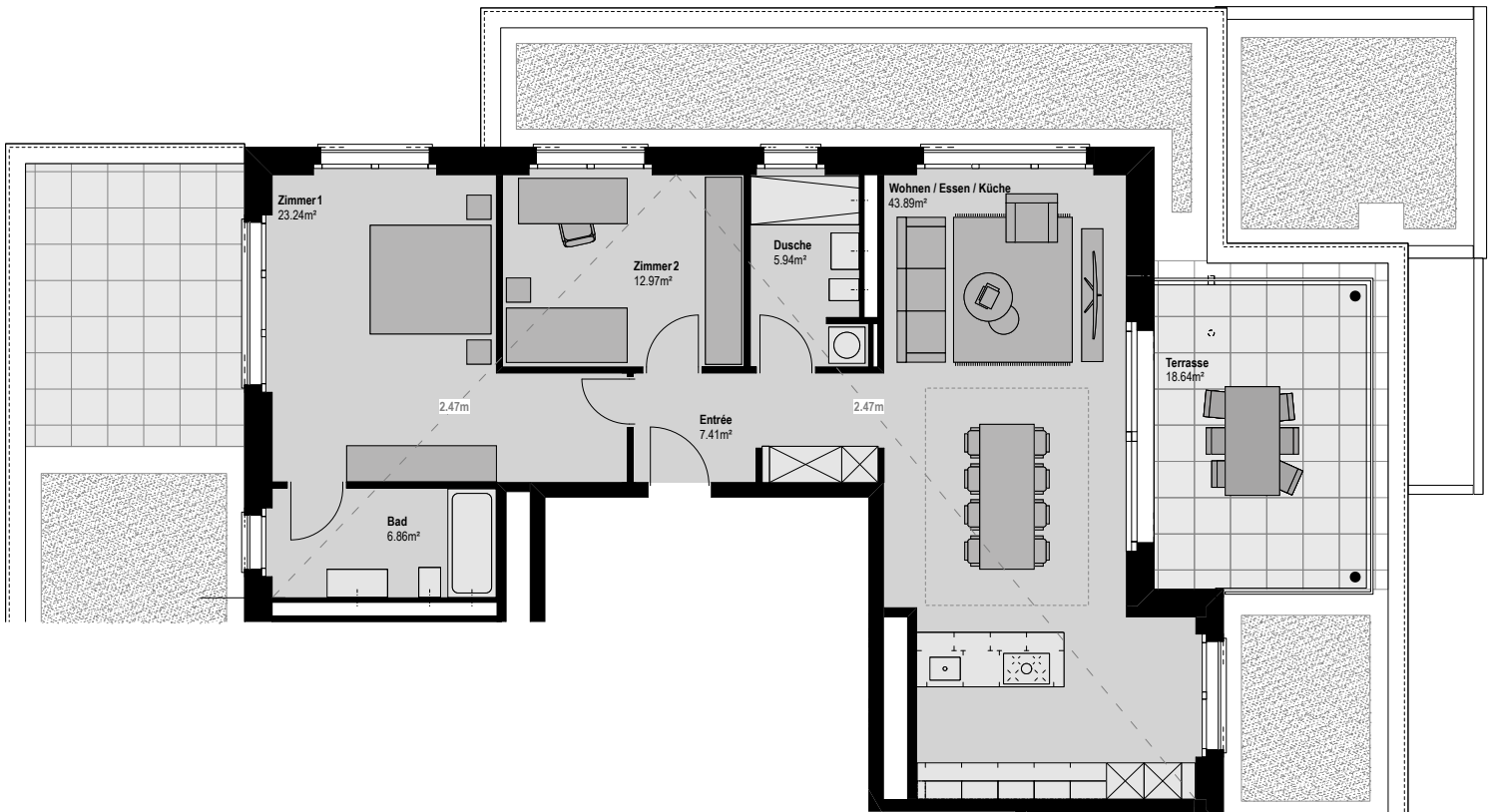
LIVINGSTONE  
*chama*

Lorzenparkstrasse 11, Wohnung Nr. 11.0602

Etage	6. Obergeschoss
Typ	Attikawohnung
Wohnfläche	100.3 m <sup>2</sup>
Keller	13.0 m <sup>2</sup>
Aussenfläche	18.6 m <sup>2</sup>



Haus 11



Angaben, Pläne, Zeichnungen usw. sind unverbindlich. Änderungen bleiben bis Bauvollendung vorbehalten.  
Stand November 2024

Wechsler Real Estate  
T +41 44 974 03 00 | livingstone@wechsler-re.ch  
livingstone-chama.ch