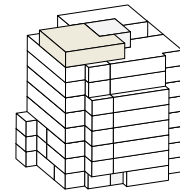
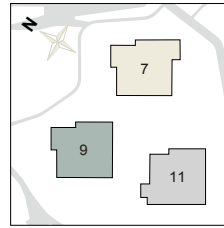


3.5-Zimmer-Wohnung

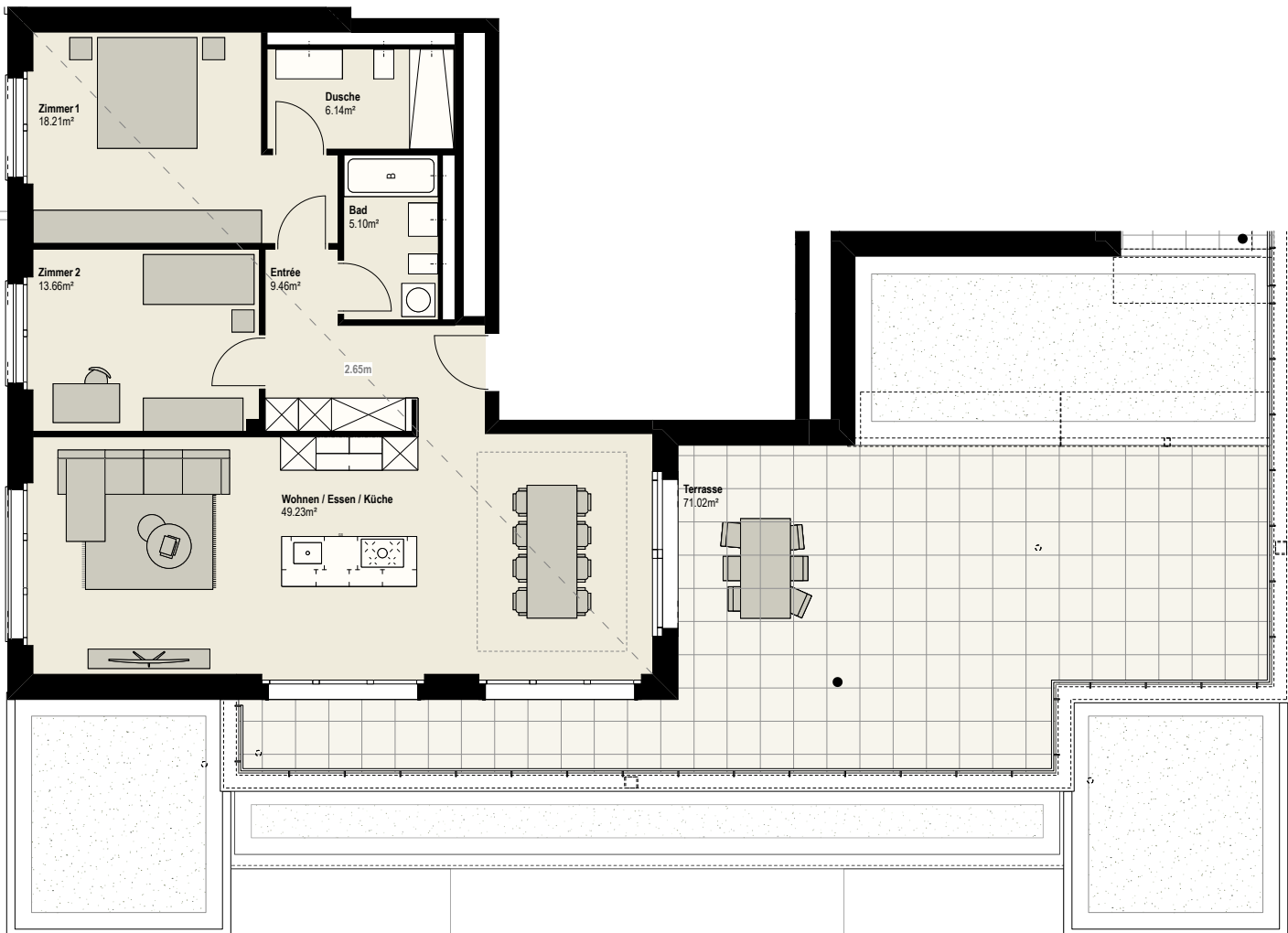
LIVINGSTONE
chama

Lorzenparkstrasse 7, Wohnung Nr. 07.0801

Etage	8. Obergeschoss
Typ	Attikawohnung
Wohnfläche	101.8 m ²
Keller	14.0 m ²
Aussenfläche	71.0 m ²



Haus 7



1 m (1:125)



Angaben, Pläne, Zeichnungen usw. sind unverbindlich. Änderungen bleiben bis Bauvollendung vorbehalten.
Stand November 2024

Wechsler Real Estate

T +41 44 974 03 00 | livingstone@wechsler-re.ch

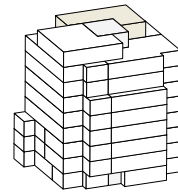
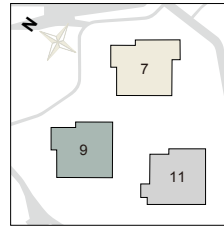
livingstone-chama.ch

3.5-Zimmer-Wohnung

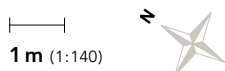
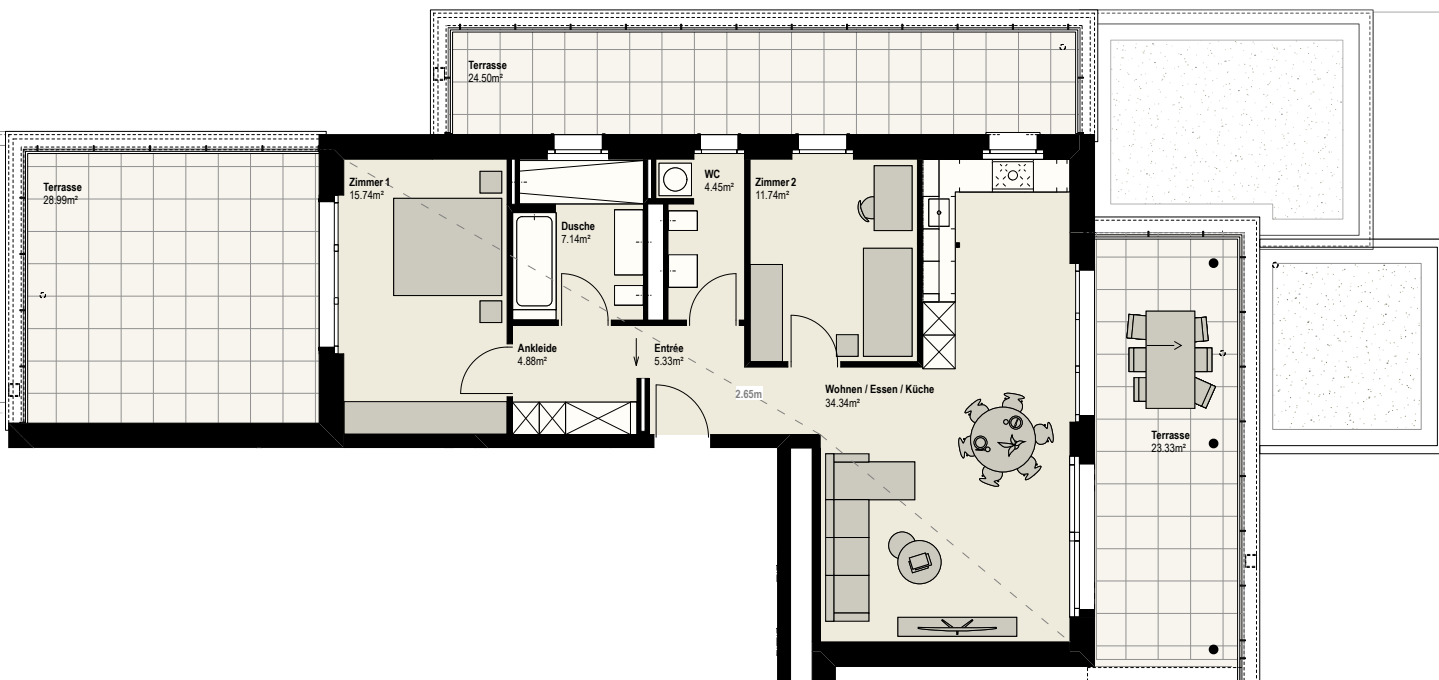
LIVINGSTONE
chama

Lorzenparkstrasse 7, Wohnung Nr. 07.0802

Etage	8. Obergeschoss
Typ	Attikawohnung
Wohnfläche	83.6 m ²
Keller	10.0 m ²
Aussenfläche	76.8 m ²



Haus 7



Angaben, Pläne, Zeichnungen usw. sind unverbindlich. Änderungen bleiben bis Bauvollendung vorbehalten.
Stand November 2024

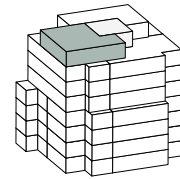
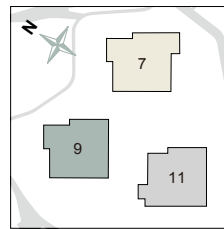
Wechsler Real Estate
T +41 44 974 03 00 | livingstone@wechsler-re.ch
livingstone-chama.ch

3.5-Zimmer-Wohnung

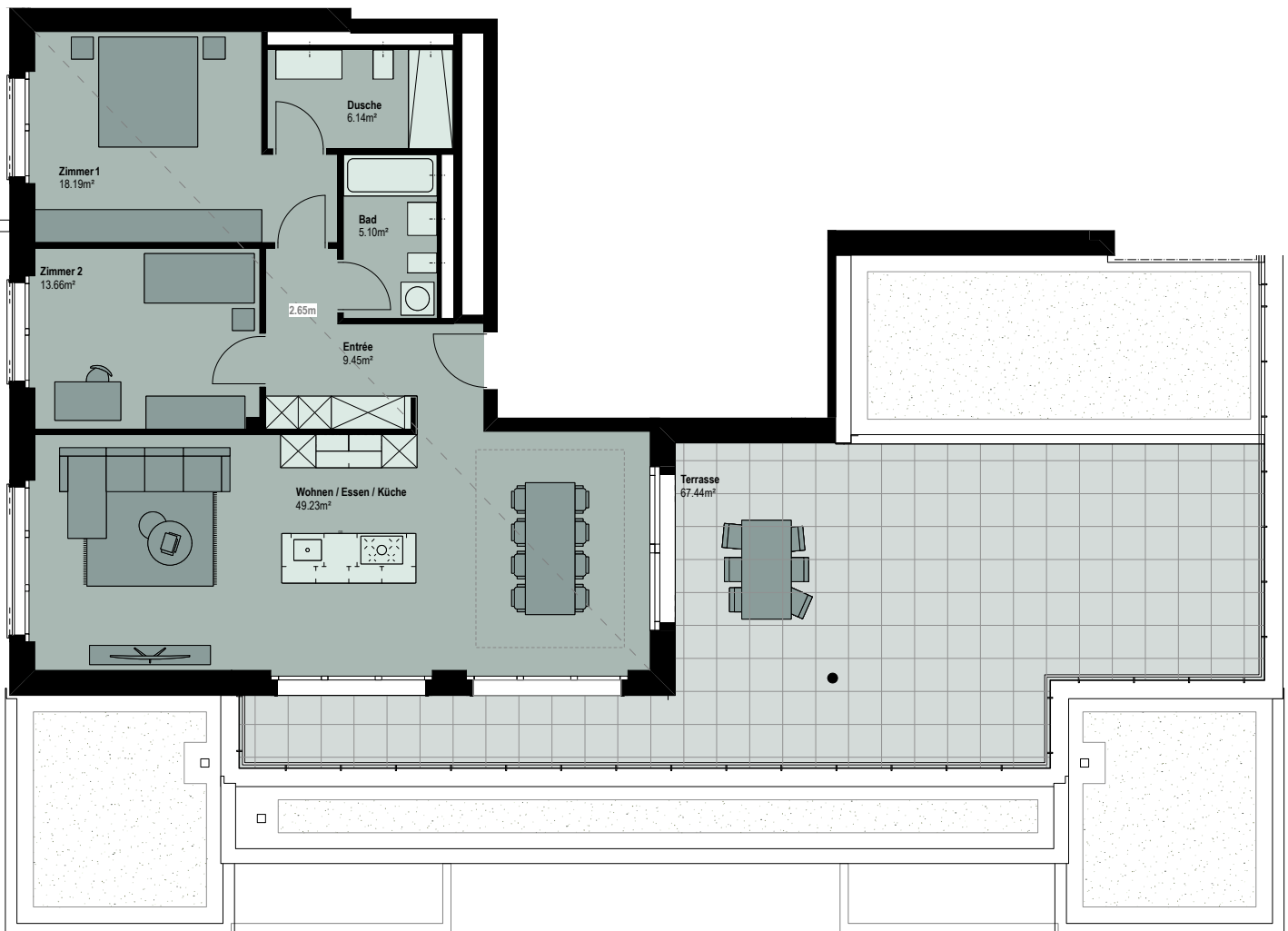
LIVINGSTONE
chama

Lorzenparkstrasse 9, Wohnung Nr. 09.0701

Etage	7. Obergeschoss
Typ	Attikawohnung
Wohnfläche	101.8 m ²
Keller	12.7 m ²
Aussenfläche	67.4 m ²



Haus 9



Angaben, Pläne, Zeichnungen usw. sind unverbindlich. Änderungen bleiben bis Bauvollendung vorbehalten.
Stand November 2024

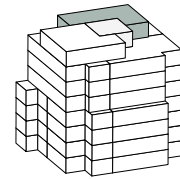
Wechsler Real Estate
T +41 44 974 03 00 | livingstone@wechsler-re.ch
livingstone-chama.ch

3.5-Zimmer-Wohnung

Lorzenparkstrasse 9, Wohnung Nr. 09.0702

LIVINGSTONE
chama

Etage	7. Obergeschoss
Typ	Attikawohnung
Wohnfläche	83.6 m ²
Keller	10.2 m ²
Aussenfläche	72.0 m ²



Haus 9



Angaben, Pläne, Zeichnungen usw. sind unverbindlich. Änderungen bleiben bis Bauvollendung vorbehalten.
Stand November 2024

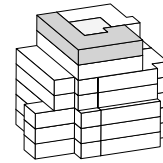
Wechsler Real Estate
T +41 44 974 03 00 | livingstone@wechsler-re.ch
livingstone-chama.ch

3.5-Zimmer-Wohnung

LIVINGSTONE
chama

Lorzenparkstrasse 11, Wohnung Nr. 11.0601

Etage	6. Obergeschoss
Typ	Attikawohnung
Wohnfläche	98.1 m ²
Keller	11.7 m ²
Aussenfläche	19.4 m ²



Haus 11



1 m (1:125)



Angaben, Pläne, Zeichnungen usw. sind unverbindlich. Änderungen bleiben bis Bauvollendung vorbehalten.
Stand November 2024

Wechsler Real Estate

T +41 44 974 03 00 | livingstone@wechsler-re.ch

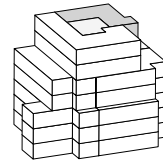
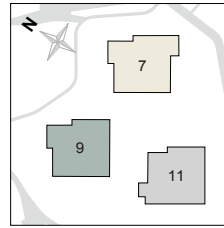
livingstone-chama.ch

3.5-Zimmer-Wohnung

LIVINGSTONE
chama

Lorzenparkstrasse 11, Wohnung Nr. 11.0602

Etage	6. Obergeschoss
Typ	Attikawohnung
Wohnfläche	100.3 m ²
Keller	13.0 m ²
Aussenfläche	18.6 m ²



Haus 11



Angaben, Pläne, Zeichnungen usw. sind unverbindlich. Änderungen bleiben bis Bauvollendung vorbehalten.
Stand November 2024

Wechsler Real Estate
T +41 44 974 03 00 | livingstone@wechsler-re.ch
livingstone-chama.ch